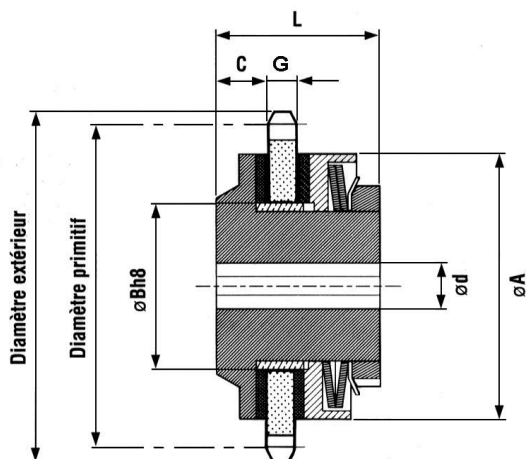




Série STANDARD avec disque denté (types F111, F112 et F113)



A partir de la taille 1, les appareils peuvent être - sur demande - équipés de garnitures anti-rouille.

Taille	Couple de glissement Nm (1)			Vitesse maximum (1) tr/min	Alésages standard dispo. (2)
	Type 111 simple empilage	Type 112 double empilage	Type 113 triple empilage (3)		
0	3 - 15	7,5 - 30	-	7500	20-25
1	14 - 70	35 - 140	60 - 200	5600	25-28-30
2	25 - 125	63 - 250	120 - 400	4300	
3	50 - 250	125 - 550	240 - 800	3300	
4	110 - 550	275 - 1100	480 - 1600	2700	
5	140 - 700	350 - 1400	630 - 2100	2200	

(1) Les valeurs indiquées sont valables pour limiteurs de couple équipés de garnitures standard à sec. Pour autres garnitures et conditions anti-déflagrantes, veuillez nous consulter.

(2) Avec rainure de clavette suivant la norme NF E22.175 clavetage normal.

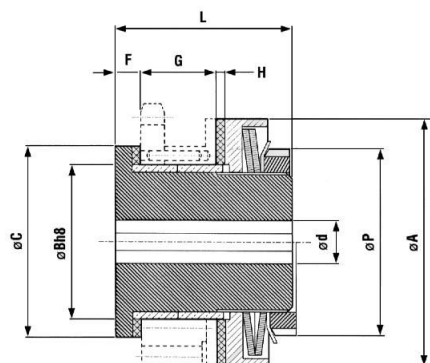
(3) Le montage en triple empilage n'est pas possible avec garnitures anti-rouille.

(voir fiche technique 77001)

Taille	d préal.	d maxi	Clé réglage	A	B ^{h8}	C	L	Pas de chaîne		G	Nombre de dents*	Diamètre primitif*	Diamètre extérieur*
								pouce	mm				
0	8	20	HN 7	50	38	12	35	3/8	9,52	5	20 (mini)	60,89	64,3
											22	66,93	71,0
											26	79,02	83,0
1	10	25	HN 8	70	45	18	55	1/2	12,70	7	22 (mini)	89,24	93,8
											23	93,27	98,2
											24	97,29	101,8
											25	101,33	105,8
2	14	35	HN 11	90	60	19	60	1/2	12,70	7	27 (mini)	109,40	114,0
											30	121,50	126,1
											22 (mini)	111,55	118
											24	121,62	128,3
3	20	45	HN 13	115	72	21	70	3/4	19,05	10,5	22 (mini)	133,86	141,8
											23	139,90	149
											24	145,94	153,9
											25	152,00	160,0
4	25	55	HN 16	140	85	24	87	1	25,40	15,5	21 (mini)	170,43	181,2
											22	178,48	189,3
											24	194,59	205,5
											25	202,66	213,5
5	28	65	HN 18	170	100	29	99	1	25,40	15,5	24 (mini)	194,59	205,5
											25	202,66	213,5
											30	243,00	254,0
											38	307,59	320,7

★ Pour d'autres disques dentés, nous consulter

Série FLASQUE REDUIT avec moyeu long (types F381 et F382)



Taille	Couple de glissement Nm		Vitesse maxi. Tr/min	Masse en préalésé kg
	Type F381 simple empilage	Type F382 double empilage		
1	8-40	20-80	2900	1
2	16-80	40-160	2200	2
3	32-160	80-320	1700	3,4
4	64-320	160-640	1500	6,2

Taille	A	B	C	d		F	G maxi.	H	L	P
				préal.	maxi.					
1	70	45	59	10	25	9	24	4	58	55
2	90	60	79	14	35	11	28	4	70	74
3	115	72	89	20	45	12	35	4	82	87
4	140	85	104	25	55	17	43	5	99	105

Utilisation de garnitures anti-rouille impossible.

Pour autres garnitures et conditions anti-déflagrantes, nous consulter.





SEFCO® F2 Série STANDARD avec disque denté
SEFCO® F2 Série FLASQUE REDUIT avec moyeu long

77002 - 2 / 3

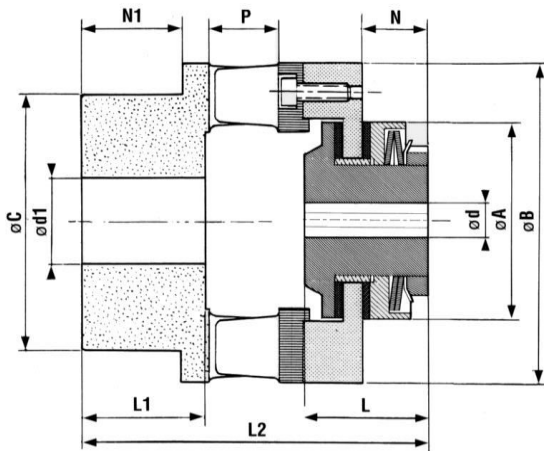
Fiche Technique - Technical Data Sheet



COLMANT
CUEVELIER^{RPS}
member of SANDK RUBBER GROUP

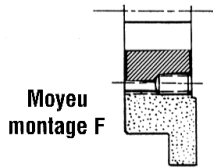
02-2018

Série STANDARD COFLEX® préalésé
(types F121 et F122)



Remarque : le plateau, en deux parties assemblées par vis, est monobloc pour les tailles 0 et 00

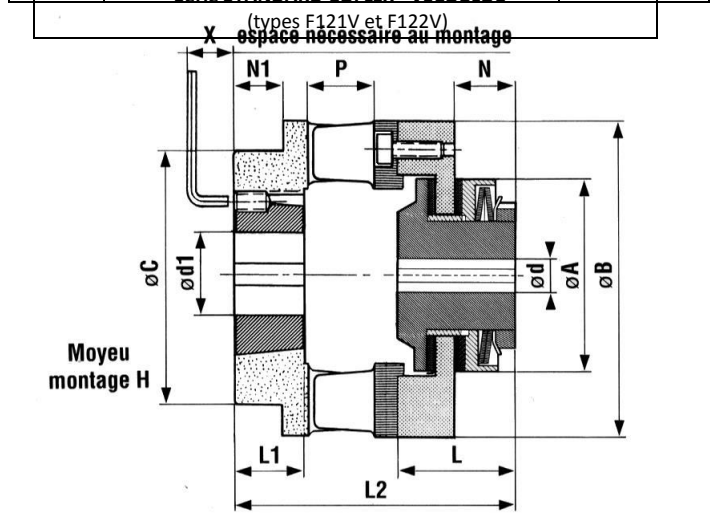
Taille	Masse en préal kg	Réf. Coflex	Ø d1		L1	L2	N1
			Préal.	Maxi.			
00	1,25	C28	10	32	28	65,5	20
0	2,40	C32	10	40	35	80	25
1	4,85	C42	15	55	42	126	32
2	8,60	C50	18	65	50	146	39
3	16,35	C65	20	75	65	172	49
4	27,30	C75	25	90	74	201	57
5	31,10	C75	25	90	74	213	57
6	70,20	C90	35	110	90	260	59



Remarque : le plateau en deux parties assemblées par vis est monobloc pour les tailles 0 et 00

Taille	Masse en préal kg	Réf. Coflex	moyeu	
			Internat.	Vécobloc
00	1,25	CV28	11.08	28.20
0	2,40	CV32	12.10	30.25
1	4,50	CV42	16.10	40.25
2	8,10	CV50	20.12	50.30
3	16,40	CV65	25.17	65.45
4	27,30	CV75	30.20	75.50

5	31,10	CV75	30.20	75.50
6	68,70	CV90	25,35	90.90



Taille	Ød1 maxi	L1	L2	N1	X
00	28	20	58,5	13	25
0	32	25	71	16	35
1	42	25	110	16	35
2	50	30	127	20	35
3	65	45	153	30	40
4	75	50	178	34	45
5	75	50	188	34	45
6	90	90	255	60	50



Taille	Couple de type F121 simple empilage	glissement Nm type F122 double empilage	Vitesse maxi. tr/min	Désalignement			Ø d		A	B	C	L	N	P
				Radial mm	Angulaire °	Axial mm	préal.	maxi.						
00	1,5-7,5	3,8-15	8100	0,3	1	±0,5	5	12	38	74	58	28	15,5	17
0	3-15	7,5-30	6400	0,4	1	±0,5	8	20	50	92	74	35	18	18
1	14-70	35-140	5200	0,5	1	±1	10	25	70	114	90	55	30	24
2	25-125	63-250	4300	0,6	1	±1	14	35	90	132	110	60	34	30
3	50-250	125-550	3300	0,7	1	±1	20	45	115	156	120	70	39	30
4	110-550	275-1100	2700	0,8	1	±1	25	55	140	194	140	87	41	36
5	140-700	350-1400	2200	0,8	1	±1	28	65	170	214	150	99	51	36
6	240-1200	600-2400	1900	0,9	1	±1	28	80	202	254	180	105	53	52

A partir de la taille 1, ces appareils peuvent être - sur demande - équipés de garnitures anti-rouille
Pour autres caractéristiques techniques et dimensionnelles, se référer aux appareils standards